



Du vendredi 10 juin 2011
au jeudi 16 juin 2011

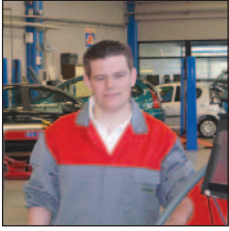
0,90
euro

Le Réveil Cantalien

Chaque vendredi, un journal nous rapproche

63^e année - N° 804

BP 45 - 15200 Mauriac
Tél. 04 71 68 00 33
lereveil.mauriac@wanadoo.fr



Aurillac
Anthony Raulhac
se distingue au
Concours des métiers

p. 5



Mourjou
La Maison
de la Châtaigne se dote
d'un sentier découverte

p. 8



Pierrefort
Concert de
l'Orchestre d'Auvergne
à l'église

p. 13

Le Réveil d'Aurillac



Retrouvez toute l'information des
Pays d'Aurillac et de Saint-Flour
pages 4 à 15
Ainsi que les pages sport
page 31 à 35

Le Réveil de Mauriac



Retrouvez toute l'information du Pays
de Mauriac
pages 16 à 20
Ainsi que les petites annonces
page 36 à 40

L'église de Menet renaît après deux ans de travaux



Un des joyaux du nord Cantal,
l'église de Menet, vient de subir
plus de deux années de travaux de

restauration. Murs, toitures, vitraux,
gouttières, paratonnerre... viennent
de connaître une cure de jouvence.

L'église sera inaugurée samedi 25
juin 2011 et accueillera une messe à
10h30 puis un concert à 21h. p. 2

Carrosserie - Mécanique - Peinture

CARROS' AUTO

Toute l'équipe vous accueille
du lundi au vendredi
de 8h à 12h et de 14h à 19h,
le samedi de 9h à 12h

Av. Augustin Chauvet - 15200 MAURIAC
Tél. 04 71 68 03 49 - Fax 04 71 68 02 99

DU 1^{er} JUIN AU 30 JUILLET 2011
PETIT PRIX,
GRAND BOL D'AIR !

AD

CONSERVATION

ENTRETIEN DE VOTRE
CLIMATISATION
pour
59€ TTC

CARROSSERIE AD, LA BONNE IDÉE POUR L'ENTRETIEN DE VOTRE AUTO

Citroën C4
60 000 km - 2007 - 9 990€

Opel Mérida
78 000 km - 2006 - 7 990€

Renault Scénic 4x4
120 000 km - 2001 - 7 000€

Renault Mégane DCI 120 cv
125 000 km - 2003 - 5 900€

Audi A3 2L TDI 140 cv Ambition
107 000 km - 2006 - 13 990€

Citroën C3 HDI 90 cv
31 500 km - 2010 - 13 590€

Citroën DS3 So Chic 1.6 VTI
19 000 km - 2010 - 15 900€

Seat Ibiza
95 000 km - 2006 - 6 000€

Peugeot 307 HDI 90
190 000 km - 2003 - 4 500€

Renault Mégane 1.6L E
70 000 km - 1998 - 4 200€

Patrimoine

L'église de Menet retrouve sa jeunesse

Samedi 25 juin 2011, les autorités municipales de Menet procéderont à l'inauguration de l'église Saint-Martin. Cette manifestation vient mettre un terme à plus d'un an de travaux, réalisés sous la direction de Stefan Manciulescu, architecte des Monuments historiques.

L'église de Menet est de ces joyaux de l'art roman dont le Nord-Cantal regorge. Pour sa partie principale, l'église Saint-Martin de Menet a été bâtie au XII^e siècle.

Quatre chapelles furent construites par la suite, ainsi qu'une tourelle d'escalier, un clocher et le pignon du portail. Deux de ces chapelles datent de la Renaissance. L'une appartenait à la famille de Chabannes, qui entre autres possessions dans le Nord-Cantal, disposaient des droits de seigneurie sur le château de La Clidelle. L'église fut classée Monument historique le 1^{er} septembre 1922.



L'église Saint-Martin de Menet, restaurée, vue de l'abside

L'origine de l'église Saint-Martin

D'après Ad. de Chalvet de Rochemonteix, *Les Églises romanes de Haute-Auvergne*, 1902, l'église de Menet était un ancien prieuré dépendant de celui de Saint-Remy et Saint-Germain de Bort.

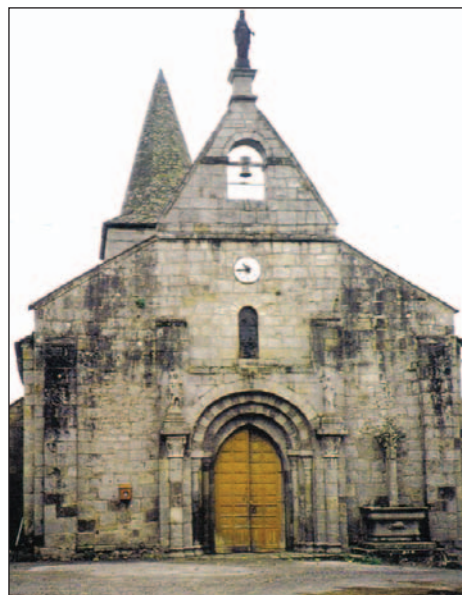
Dans sa notice historique et descriptive, Stefan Manciulescu, archi-

tecte en chef des Monuments historiques d'Auvergne, l'église Saint-Martin a été « construite au XII^e siècle sur un plan allongé à trois vaisseaux. La nef comporte trois travées voûtées d'un berceau plein ceintre à doubleaux. Les collatéraux sont voûtés en demi berceaux. L'église ne comporte pas réellement de transept. On ne peut parler de croisée que parce que son couvrement est

différent de celui de la nef. En effet, elle est surmontée d'une tour-lanterne, qui semble être un exemple roman unique en Haute-Auvergne. Le tambour, percé de trois baies en plein cintre à larges ébrasements, est aveugle du côté de la nef. Il comporte quatre trompes coniques sous-le-pan, avec arcs de front en plein cintre. Il soutient une coupole octogonale ».

Des chapelles ont ensuite été construites « au droit des travées orientales des collatéraux. La Chapelle nord semble dater du XV^e siècle et celle du nord-ouest peut être du XVI^e siècle. » Les chapelles sud sont récentes, très vraisemblablement du XIX^e siècle.

La tour-lanterne a été surélevée par un clocher et coiffé d'une flèche octogonale en charpente. Chaque face est ajourée de baies jumelées.



Façade ouest avant la restauration



Façade ouest en cours de travaux



Façade ouest restaurée sans les statues



Façade ouest aujourd'hui



Restauration du clocher. En haut à gauche, la charpente en 2009 et en haut à droite la boule pinacle en pierre, sculptée par M. Bénézit. En bas à droite, l'épi de faitage du clocher qui a été nouvellement mis en place. En bas à gauche, les échafaudages durant les travaux et en haut au centre, M. Bioulac, couvreur, fixant les lauzes sur la flèche du clocher.

Ad. de Chalvet de Rochemonteix estimait cette modification du XVII^e siècle, ainsi que le percement d'un oculus zénithal dans la coupole (voir photo ci-contre en haut à droite de la page). Ce trou permis de hisser une cloche qui est datée de 1615. Cependant pour Stefan Manciulescu « *la facture gothique des baies de la chambre des cloches le désigne plutôt comme*

Le Petit patrimoine n'est pas oublié

La commune de Menet et son maire, Alexis Monier, a mené à bien ce dossier de restauration de l'église, initié par son prédécesseur Michel Joliot.

La commune entreprend en parallèle à ce lourd dossier une restauration du petit patrimoine rural, notamment les four de village. Cela a été le cas à Ensalers, La Roucoule, Roudalhac et Brocq. Pour ce dernier dont la voûte est en pierre, la souscription qui a été lancée pour la restauration a permis de collecter 6 000 €, 6 000€ de la Fondation du patrimoine devraient abonder le financement ainsi qu'une subvention de 6 300 € du Conseil général.

antérieur ». Une tourelle abritant un escalier à vis donnant accès au clocher a également été construite à une date non connue.

La façade a également été transformée. Un porche devant le portail actuel a été supprimé au XIX^e siècle. Un pignon découvert et percé d'une baie pour recevoir une petite cloche a été édifié au sommet de la façade. Des statues en fonte peintes ont été placées sur les colonnes de l'ancien porche et sur l'acrotère du pignon. Une Vierge datant de l'époque des missions domine cette façade. Lors des derniers travaux, la statue a retrouvée ses couleurs d'origine, grâce aux pigments qui subsistaient. L'ensemble de l'édifice est bâti avec la pierre volcanique locale dont la pierre de Brocq.

« *A l'intérieur de l'église, il reste une partie du mobilier et de la lustrerie du XIX^e siècle. La tribune et la chaire à prêcher néogothiques sont encore en place* ».

Une église soumise aux affres du temps

Les aléas du temps n'ont pas ménagés l'église de Menet. En 1923, des tempêtes endommagent la toiture. Il

a été retrouvé un devis de 1924 faisant état de 160 m² de couverture endommagée. Dans les années 1930, la toiture montre des fuites qu'il faut encore une fois réparer. En 1957 et 1958, d'autres travaux interviennent afin de consolider la charpente du clocher et la couverture de l'abside, de la nef, des bas-côtés, du clocher et de la tourelle. En 1965, la foudre tombe sur le clocher, une pierre pinacle est placée en son sommet à l'occasion de sa réparation, mais l'étanchéité n'est pas satisfaisante. En 1968, des travaux sont réalisés sur le sommet de la voûte en coupole. En 1971, c'est la couverture de la sacristie qui nécessite à son tour des travaux. En 1998, l'épi de faitage du clocher menace de tomber.

Commencés en avril 2009, les travaux sont en voie d'achèvement en ce mois de juin 2011. Les façades et les toitures ont fait l'objet d'importants travaux de restauration. Les travaux ont été inscrits dans le plan de relance gouvernemental. L'obligation pour la commune d'être maître d'ouvrage a alourdi et compliqué la tâche, la commune ne possédant pas tous les moyens techniques nécessaires. Mais malgré ces difficultés, le chantier a été mené à bien avec



En haut, la voûte en coupole au-dessus du chœur de l'église. En bas à gauche et à droite chapiteaux sculptés de la façade ouest.

l'entreprise SOCOBA pour la maçonnerie, Bioulac pour la couverture, Acelin pour les charpentes, Bodet pour les cloches, Barroix pour les vitraux. L'église retrouve ainsi sa splendeur passée.

Par ailleurs, l'église de Menet est liée à la famille Stravinsky. Le fils d'Igor Stravinsky, qui résidait au château de La Clidelle composa des œuvres qui furent jouées en l'église Saint-Martin. Un vitrail intitulée la pêche miraculeuse, conçu par Théodore Stravinski, peintre et maître-verrier à Genève figure au fond de l'église.

Les travaux de restaurations se sont déroulés sous la direction de Stefan Manciulescu, architecte des Monuments historiques auprès de la DRAC d'Auvergne. Le coût s'est élevé à 917 716,42 € HT avec des subventions de l'État pour 466 500 € du Ministère de la Culture, 10 000 € au titre de la réserve parlementaire de Roger Besse, 7 500 € au titre de la réserve parlementaire de Jean-Yves Bony, 186 600 € du Conseil régional d'Auvergne et 186 600 € du Conseil général du Cantal.

Inauguration des travaux de l'église Saint-Martin de Menet se déroulera samedi 25 juin 2011, avec à 10h30

une messe suivie à 11h30 de l'inauguration officielle et d'un apéritif ouvert à tous vers 12h30/13h puis d'un concert à l'église à 21h, avec la chorale aurillacoise du Millénaire.

S.B.

Concerts en l'église Saint-martin

Dans le cadre des 28^e Nuits musicales de Menet plusieurs concerts seront donnés dans l'église Saint-Martin.

■ Vendredi 8 juillet, à 21h, concert de musique baroque.

■ Dimanche 24 juillet, la chorale *Ruscino* donnera un concert à 11h.

■ Mercredi 3 août, le quatuor *Accordo* donnera une interprétation tzigane de l'œuvre *Les Quatre Saisons* de Vivaldi.

■ Mercredi 10 août, le maltais Stefan Cassar donnera un récital de piano.

Ne pas manquer également, *Les Rencontres européennes*, du 1^{er} au 15 juillet 2011.



Restauration de la toiture à différentes phases, ainsi que visite de chantier sur le toit de l'église.



En haut, montage des échafaudages. En bas, la Vierge (dépose et mise en place).